



بيروت في ٢٤/١٢/٢٠١٣

رقم ٤٩/٢٠١٣/٣٨١٤

حضرة الزميل الكريم،

تحية طيبة وبعد،

الموضوع: نسخة للخريطة العائدة للمر المائي المواجه للرصيف رقم ١٦ شرقاً في

مرفأ بيروت.

المرجع: كتاب المديرية العامة للنقل البري والبحري رقم ٦/٩٧٤٨ تاريخ ٢١/١٢/٢٠١٣.

نرسل لكم ربطاً كتاب المديرية العامة للنقل البري والبحري رقم ٦/٩٧٤٨ تاريخ ٢١/١٢/٢٠١٣، مرفقاً مع نسخة عن الخريطة العائدة للمر المائي المواجه للرصيف رقم ١٦ شرقاً في مرفأ بيروت، بعد أن تم تعميق هذا الممر من قبل مجلس ادارة واستثمار مرفأ بيروت، حتى عمق ١٦,٥ متراً كحد أدنى خلال تنفيذ مشروع تطويل الرصيف رقم ١٦.

يرجى الاطلاع وأخذ العلم.

تفضلوا بقبول فائق الاحترام

وكل عام وانتم بخير

الرئيس

ايلى اميل زخور

ربطاً: - نسخة عن كتاب المديرية العامة للنقل البري والبحري.

- نسخة عن الخريطة.

REPUBLIC OF LEBANON
Ministry of Public Works & Transport
Directorate General of
Land & Maritime Transport



الجمهورية اللبنانية
وزارة الأشغال العامة والنقل
المديرية العامة للنقل البري والبحري

٦/٩٧٤٨

جانب الغرفة الدولية للملاحة في بيروت

٢١ كانون الثاني ٢٠١٣

الموضوع: تزويدكم بنسخة للخريطة العائدة للمر المائي المواجه للرصيف رقم ١٦ شرقاً في مرفأ بيروت


المرجع: كتاب إدارة واستثمار مرفأ بيروت ٧١٨٣ تاريخ ٢٠١٣/١٢/١٢ ومرفقاته

بالإشارة إلى الموضوع والمرجع المشار إليهما أعلاه،

نودعكم ربطاً نسخة عن الخريطة العائدة للمر المائي المواجه للرصيف رقم ١٦ شرقاً في مرفأ بيروت التي قد تم تزويدنا بها من قبل إدارة واستثمار مرفأ بيروت بموجب كتابها المذكور أعلاه بعد أن تم تعميق هذا الممر حتى عمق ١٦,٥ متراً كحد أدنى خلال تنفيذ مشروع تطويل الرصيف الأنف الذكر،

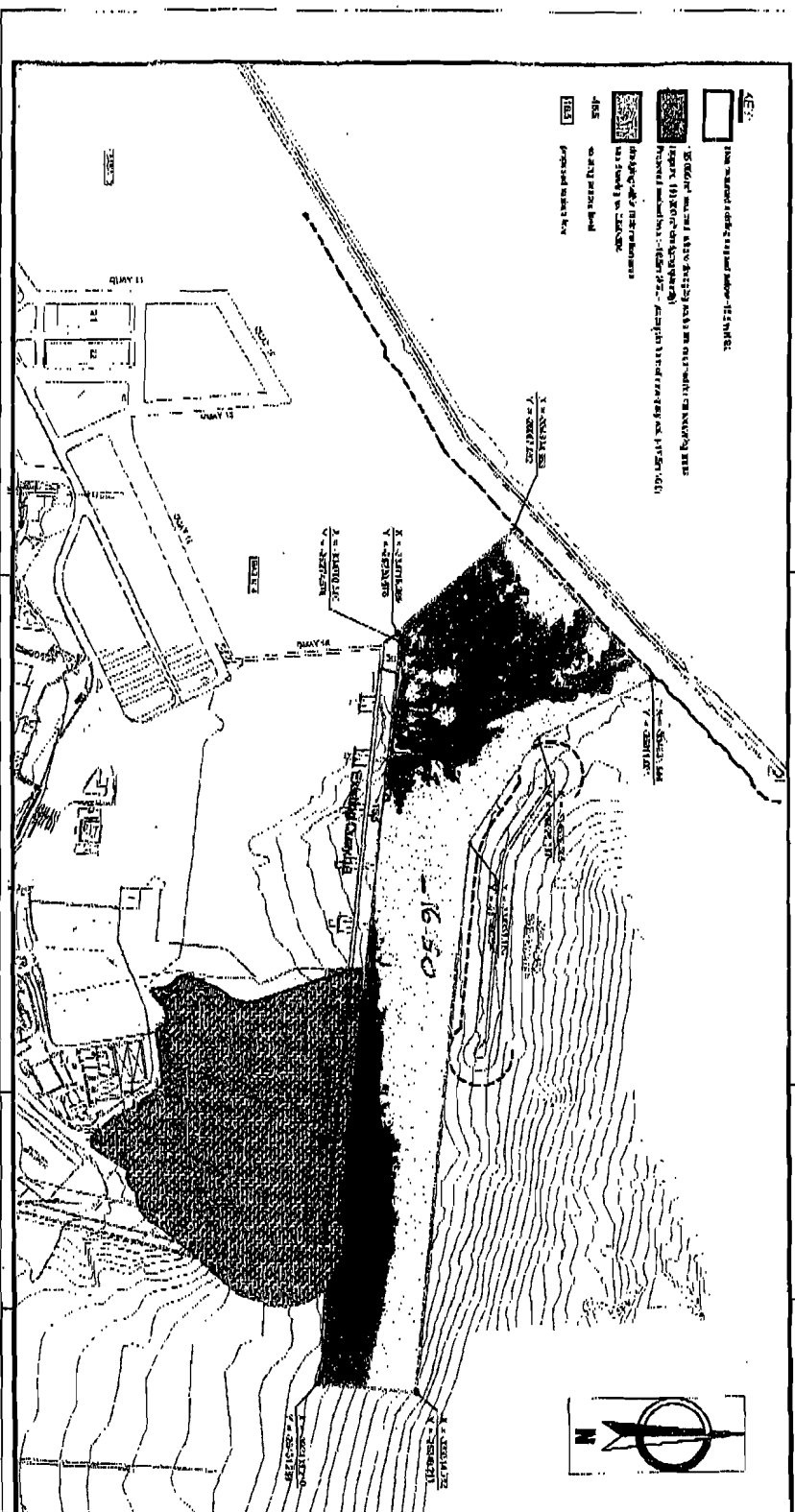
للتفضل بالإطلاع،

ك... المدير العام للنقل البري والبحري


المهندس عبد الحفيظ القيسي



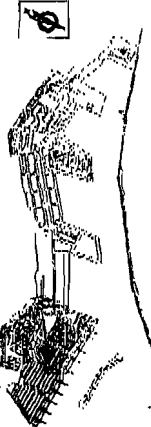
ربطاً: نسخة عن الخريطة



0930 - 306

NOTES
1. Scale is to be used as indicated by the drawing.

REPUBLICQUE LIBANAISE
GESTION ET EXPLOITATION
DU PORT DE BEYROUTH



Sellhorn

SELLHORN & ASSOCIATES, INC.
14-15 QUAI DE LA PAIX, BEYROUTH
LIBAN

**QUAY 16 CONTAINER TERMINAL
EXTENSION at PORT OF BEIRUT**

**Design and Construction Works
Drawing with Memorandum Areas**

DATE	DESCRIPTION	BY	SCALE
1987-07-20	PRELIMINARY DESIGN	SELLHORN	1:5,000
1987-08-10	FINAL DESIGN	SELLHORN	1:5,000