

بيروت في ٢١/١٠/٢٠١٣

رقم ٣٣/٢٠١٣/٣٧٦٦

هـام

حضرة الزميل الكريم،

تحية طيبة وبعد،

الموضوع: تدابير استثنائية للدخول الى المرفأ بتاريخ ٢٢/١٠/٢٠١٣.

المرجع: كتاب ادارة واستثمار مرفأ بيروت رقم ٥٦٠٢ تاريخ ١٩/١٠/٢٠١٣.

عظفا على تعميم الغرفة رقم ٣٢/٢٠١٣/٣٧٦٥ تاريخ ١٨/١٠/٢٠١٣، نرسل لكم ربطا كتاب ادارة واستثمار مرفأ بيروت رقم ٥٦٠٢ تاريخ ١٩/١٠/٢٠١٣، حول تدابير الدخول الاستثنائية الى المرفأ التي سنتخذها ادارة واستثمار المرفأ بتاريخ ٢٢/١٠/٢٠١٣، بمناسبة حفل افتتاح أعمال توسعة محطة الحاويات في المرفأ برعاية فخامة رئيس الجمهورية العماد ميشال سليمان.
يرجى أخذ العلم وإجراء المقتضى.

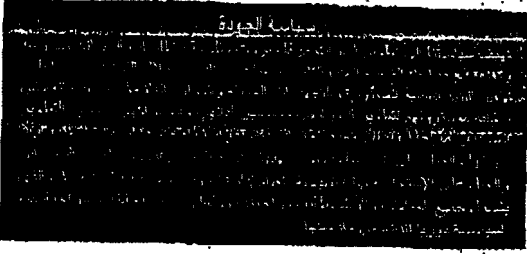
وتفضلوا بقبول فائق الاحترام

الرئيس

ايلى اميل زخور

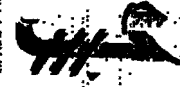


ربطاً: كتاب ادارة واستثمار مرفأ بيروت.



٩٩١

République Libanaise الجمهورية اللبنانية

إدارة الاستثمار
مرفأ بيروت
Gestion et Exploitation du
PORT DE BEYROUTH

تعميم الى كافة المتعاملين

5602

مع
إدارة واستثمار مرفأ بيروت

19 OCT 2013

الموضوع: تدابير استثنائية للدخول الى المرفأ بتاريخ ٢٢ تشرين الاول ٢٠١٣.بسبب حفل افتتاح اعمال توسعة محطة الحاويات في مرفأ بيروت ، نهار الثلاثاء
الواقع فيه ٢٢ تشرين الاول ٢٠١٣.يطلب اليكم عدم استعمال مدخل المرفأ رقم ١٤ المحاذي للأسواق الشعبية من جهة
الشرق ، واعتماد المداخل الاخرى في المرفأ لانهاام معاملاتكم.بيروت في ١٩/١٠/٢٠١٣
الرئيس المدير العام

كمال فرحات